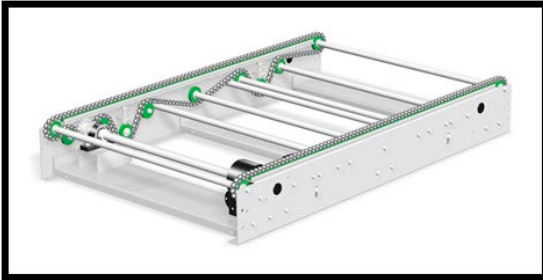


**Angetriebene Kettenförderer - Simplex Kette**

Kettenbahnen sind für das Transportieren von Paletten und andere Einheiten mit geradem und flachem Boden vorgesehen.

Kettenbahnen eignen sich für Palettenakkumulierung.

Breite 750 mm ist für Paletten mit den Abmessungen 800 mm x 1200 mm vorgesehen, die mit einer der beiden Seiten voran transportiert werden.

Breite 950 mm ist für Paletten mit den Abmessungen 1000 mm x 1200 mm und 1200 mm x 1200 mm vorgesehen, die mit einer der beiden Seiten voran transportiert werden.

Bei schwer beladenen Paletten wird eine Bahn mit 3 Ketten empfohlen.

Bitte wenden Sie sich hinsichtlich weiterer Informationen an uns.

**Spezifikationen**

Belastbarkeit	Max. 1500 kg pro Bahn und pro Getriebemotor.
Standardhöhe	Die Stützen sind in Standardhöhen zwischen 225 mm und 650 mm erhältlich. Andere Höhen sind auf Anfrage erhältlich.
Ketten	3/4" Palettenkette mit geraden Seitenplatten.
Kettenabstand	cc 700 mm für Breite 750 mm. Etwa cc 900 mm für Breite 950 mm.
Getriebemotor	0,55 kW. Schneckengetriebe auf einem zwischen den Wangen montierten Querbalken.
Fördergeschwindigkeit	11,8 m/Min., 1500 kg mit einem Getriebemotor. Andere Geschwindigkeiten sind auf Anfrage erhältlich
*Änderungen vorbehalten	